

Dato 31-03-2023

Jr. nr. ARV 615

Ringkøbing-Skjern Kommune  
Att. Anne Mette Kjær  
Smed Sørensens Vej 1  
6950 Ringkøbing

## **Indstillingsbrev efter arkæologisk forundersøgelse af Erhvervsparken, Skjern**

Kære Anne Mette

Museet vil gerne sige tak for godt samarbejde samt muligheden for at udføre vores undersøgelse.

Det skal bemærkes, at dette er en midlertidig indstilling, som kan blive ændret, når vi har de resterende arealer med i undersøgelsen.

Dele af området kan med dette brev frigives i henhold til Museumsloven.

Museet gør opmærksom på, at museet skal underrettes, hvis der under arbejdet bliver konstateret arkæologiske spor. En sådan henvendelse vil ikke medføre bygherre udgifter, da museet med dette brev har frigivet arealet. Eventuelle udgifter vil i stedet blive afholdt af Kulturministeren.

Det resterende areal kan ikke frigives og indstilles i henhold til Museumsloven (fig. 3).

På det indstillede areal er der fundet spor af bebyggelse fra jernalderens første århundreder (førromersk jernalder 500 f.v.t. – 1. e.v.t.). Der er i forundersøgelsen fundet mere end 20 huse, som har udgjort en lille bebyggelse med små gårde (fig. 1). Gårdene har ikke alle været til stede på samme tid, men flere af dem har med største sandsynlighed været i brug samtidigt. Det er dermed også et vidnesbyrd om en tid, hvor folk begyndte at rykke sammen i små landsbyer, efter at have boet på enkeltliggende gårde i bronzealderen.

Hegn, grøfter og gruber udgør også dele af bebyggelsen, mens fragmenter af lerkar viser os jernalderens keramiske tradition (fig. 2). Desuden har vi fundet ringgrøfter, som vi ser paralleller til i flere dele af Ringkøbing-Skjern Kommune. Et spændende fænomen, som vi forhåbentlig kan blive klogere på.

Alt i alt er området meget interessant i forståelsen og formidlingen af Skjernes fjerne fortid.

De bedste hilsner  
Museumsinspektør

Line Lerke

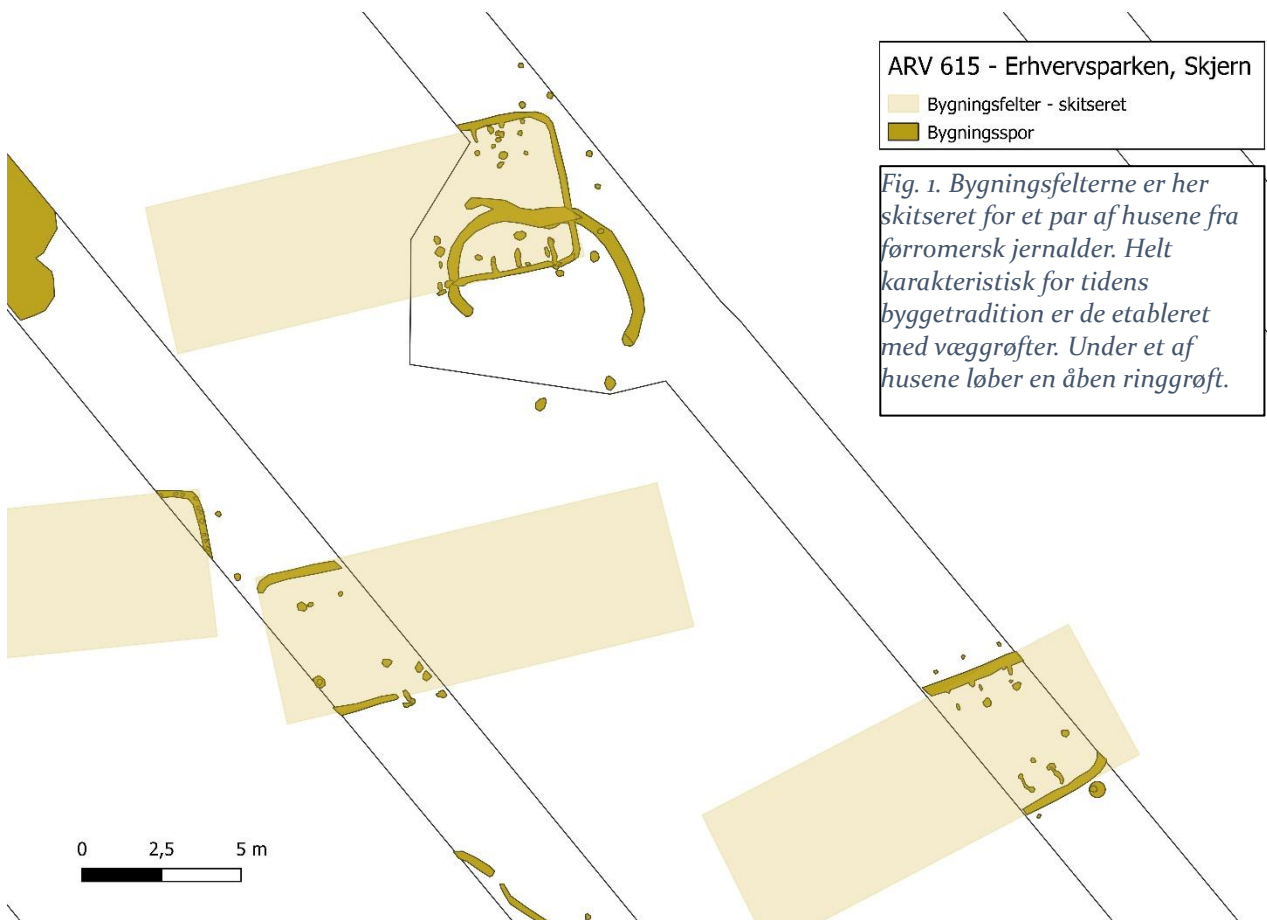


**Arkæologi Vestjylland - ArkVest**

Vardemuseerne, Lundvej 4, 6800 Varde

75220877 - post@arkvest.dk - www.arkvest.dk - Sydbank 7700-1392026 - CVR 32914713

ArkVest har ansvaret for arkæologiske undersøgelser i Varde og Ringkøbing-Skjern kommuner  
ArkVest er et samarbejde mellem Ringkøbing Fjord Museer og Vardemuseerne







*Fig. 2. Husene, som de fremstår i søgegrøften.*

*Fragmenter af lerkar fra jernalderservicet, som blev udformet efter mere eller mindre strikse traditioner. Det ornamenterede skår er dog lidt særligt.*



### ARV615 - Indstilling - marts 2023

- Frigivet
- Indstillet
- Ikke undersøgt

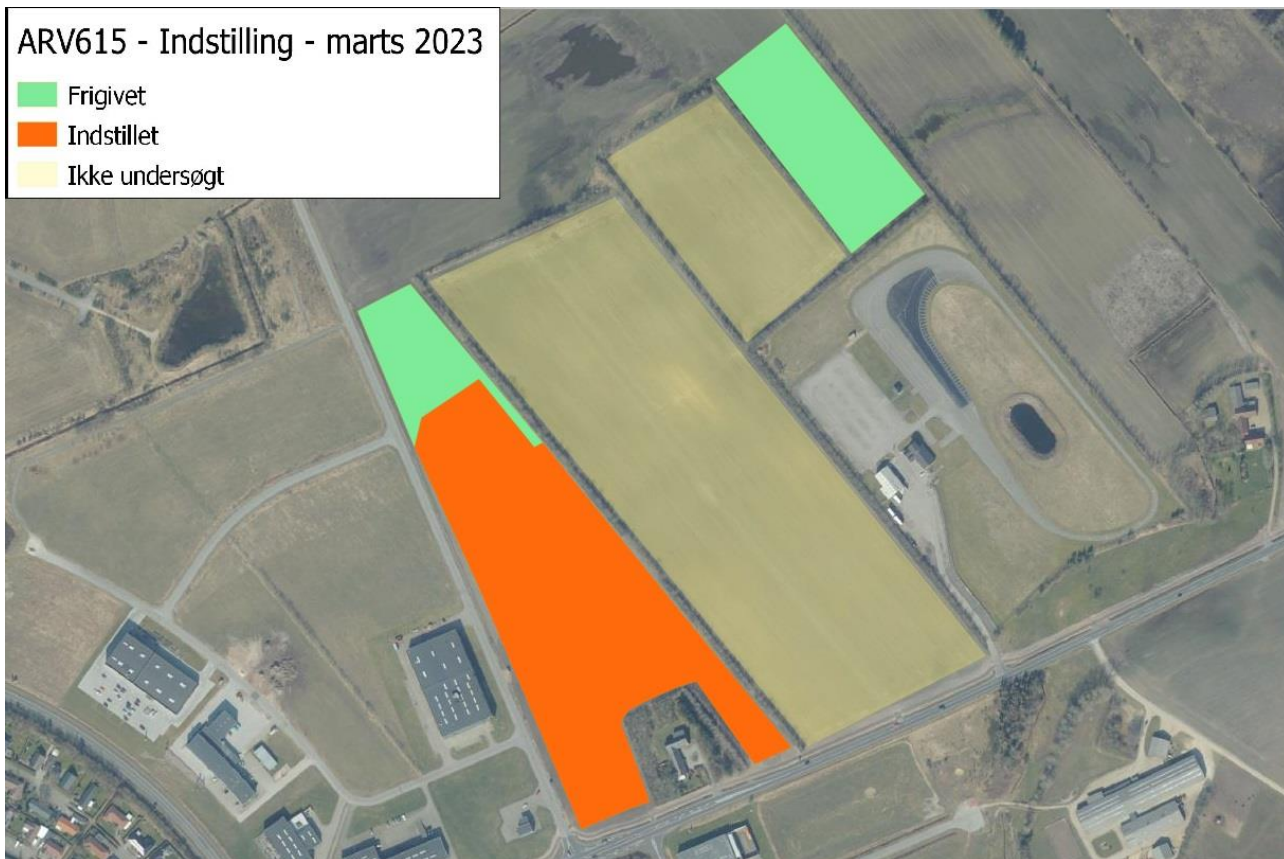


Fig. 3. Frigivet og indstillet areal. Undersøgelse af de resterende marker afventes. Søgegrøfterne er markeret på kortet nedenfor.

